



Anea 3D

## اسکنر سه بعدی بدن آنیا

**دستگاه Anea 3D** تحولی در راه ثبت، اندازه گیری و پیگیری تغییرات بدن در زمینه های مختلف پزشکی، تغذیه، ورزشی و تناسب اندام با رویکرد جایگزینی برای روش های اندازه گیری معمولی و سنتی ایجاد کرده است. این اسکنر با استفاده از تکنولوژی مدرن دوربین سه بعدی، پردازش تصویر و علم آنتروپومتری (بدن سنجی)، توانسته است تحلیل های متنوعی از وضعیت بدن افراد ارائه دهد.



### سکوی گردان

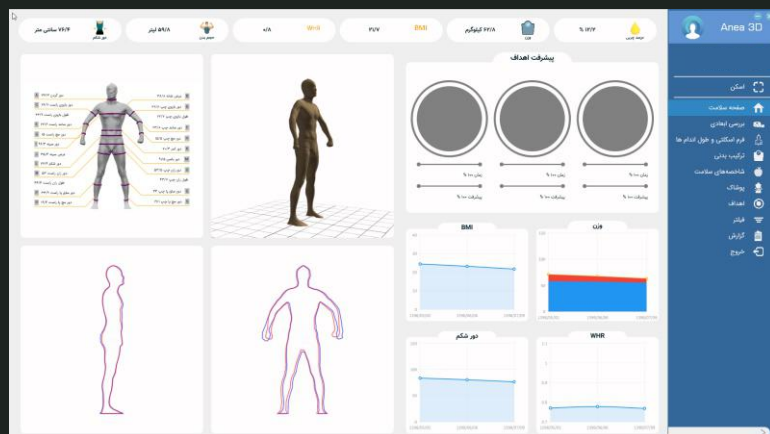
بازه وزن گیری: ۱۰ الی ۳۰۰ کیلوگرم

دقت وزن گیری:  $\pm 50$  گرم

مدت زمان انجام اسکن: ۴۵ ثانیه

وزن سکو: ۱۷ کیلوگرم

جنس بدنه: آلومینیوم و ABS مقاوم در برابر فشار



### قابلیت های نرم افزار آنیا

- امکان مدیریت کاربران و اسکن ها
- پشتیبانی از زبان انگلیسی و فارسی
- امکان اتصال به سایر دستگاه های برند آنیا
- قابلیت ارائه گزارش ترکیب بدنی، بررسی اندازه و ابعاد بدن، فرم اسکلتی و طول اندام ها، شاخصه های سلامت، تغییرات آنتروپومتری و تغییرات بدن به صورت مدل ۳ بعدی



### برج سنسور

تکنولوژی: سنسور عمق - مادون قرمز  
دقت اندازه گیری ابعاد و اندازه بدن: مطلق (۵ میلی متر)  
و نسبی (۹۸% ابعاد ناحیه محل اندازه گیری)  
وزن برج: ۵ کیلوگرم  
جنس بدنه: ABS

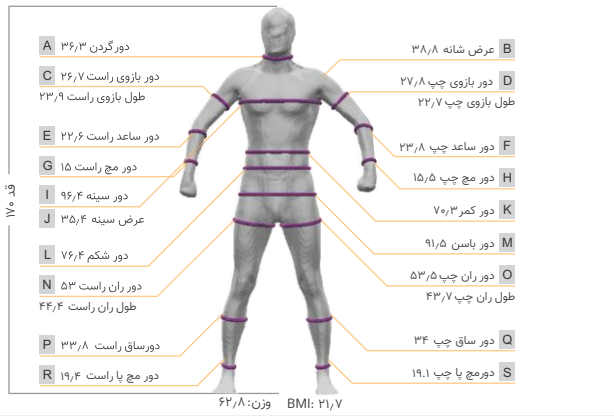


3D Body Scanner

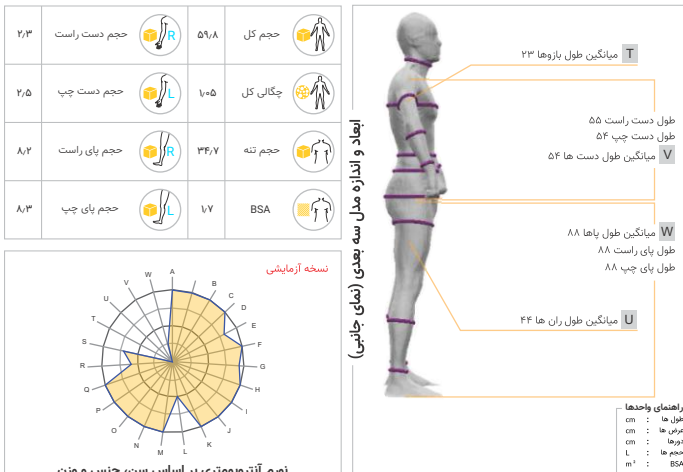
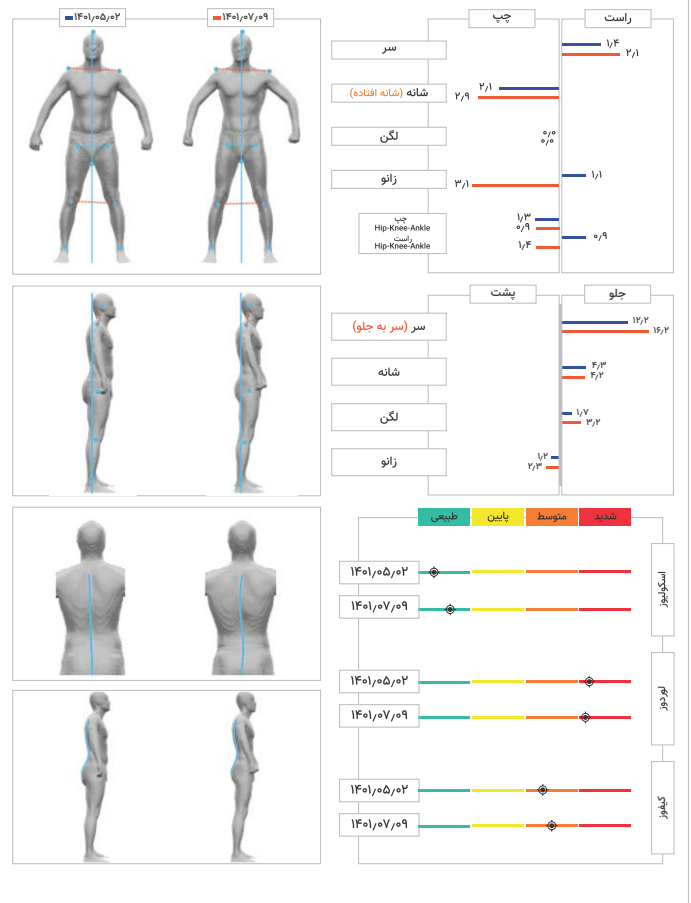


# گزارش جامع اسکنر سه بعدی بدن آنیا

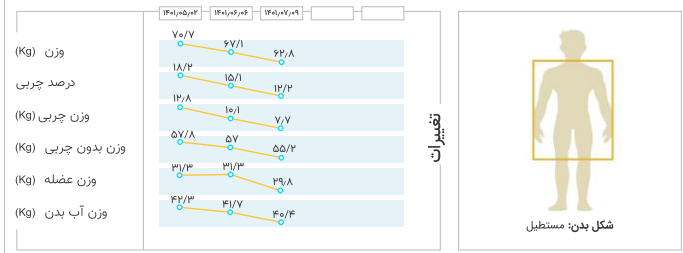
ابعاد و اندازه مدل سه بعدی (نمای روبرو)



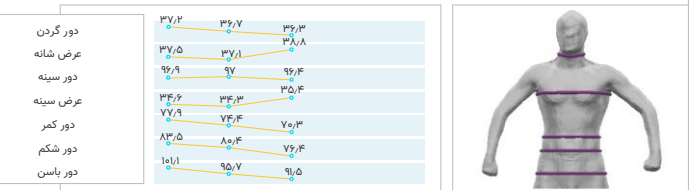
فرم اسکلتی



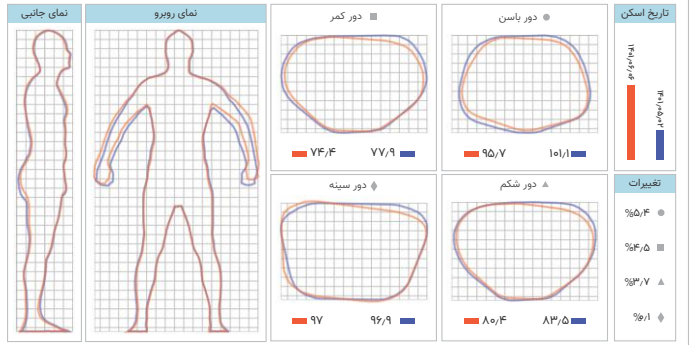
ترکیب بدنی



تغییرات آنترپومتری



تغییرات سه بعدی



## بررسی دو مدل اسکنر سه بعدی آنیا

نرم افزار	مدل	Anea3D P10	Anea3D P08	
	تحلیل پوسچر	✓	✗	
	تحلیل آنترپومتری	✓	✓	
	تحلیل ترکیب بدنی	✓	✓	
خدمات	سخت افزار	مدل	Anea3D P10	Anea3D P08
	گارانتی	۳۶ ماه	۱۸ ماه	
	پشتیبانی	طلایی	نقره ای	