

# Anea 3D

Anthropometry Easy Access

Anea 3D ابزاری قدرتمند

برای متخصصان در سطح جهانی

رصد تغییرات آنتروپومتریک



بررسی فرم اسکلتی و ساختار قامتی



اندازه‌گیری دقیق ابعاد و اندازه بدن



نمایش تغییرات دوبعدی و سه بعدی



تحلیل ترکیب بدنی



غیرتهاجمی و غیرتماسی



تضمین کالیبراسیون مادام العمر



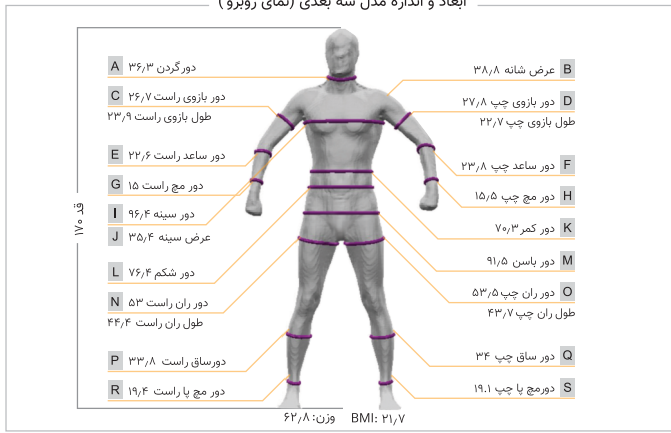
اسکن فقط در ۴۵ ثانیه



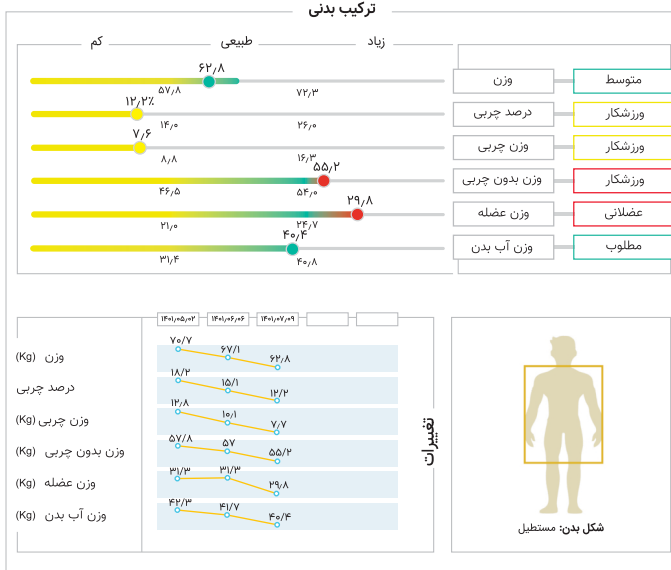
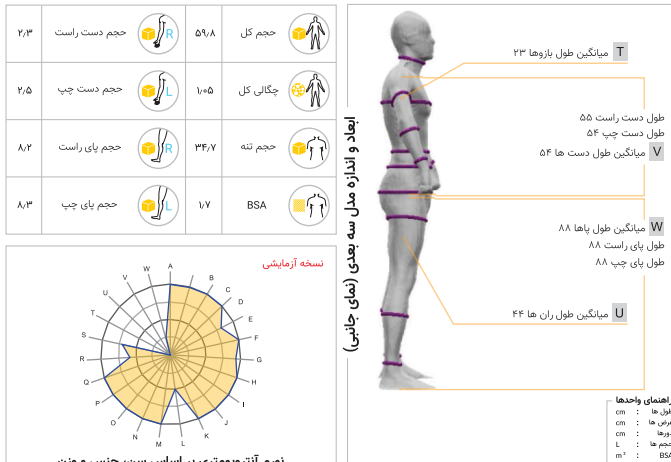
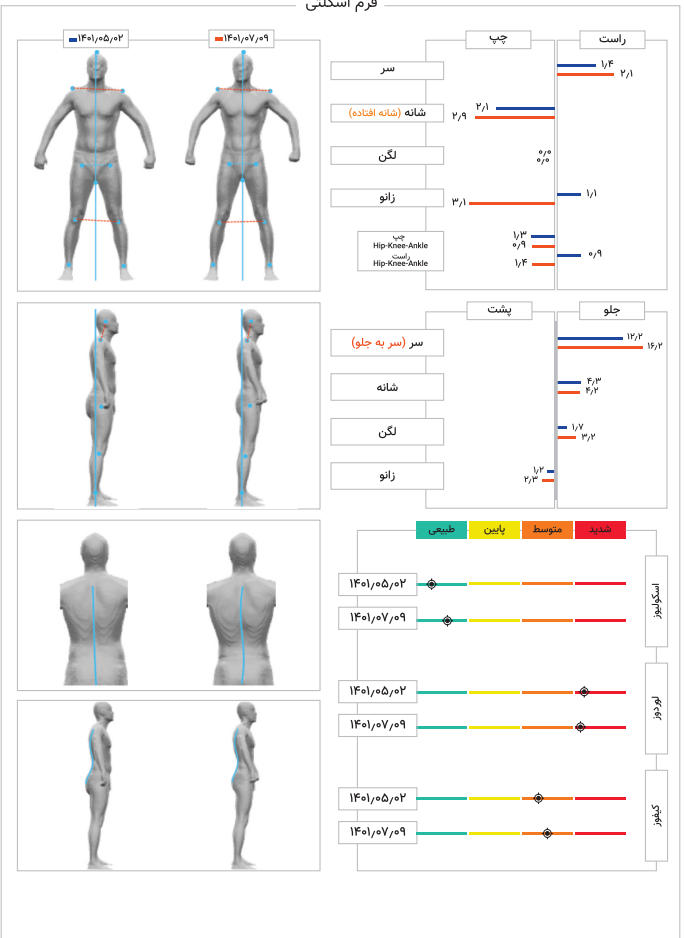
**دستگاه اسکنر سه بعدی بدن آنیا،** تحلیل‌های متنوع و یک تصویر سه بعدی واقعی و دقیق از بدن شما با استفاده از تکنولوژی پردازش تصویر و علم آنتروپومتری ارائه می‌دهد. به کمک نتیجه اسکن به دست آمده می‌توانید برنامه‌های ورزشی و درمانی اختصاصی طراحی کنید. این دستگاه قابل استفاده در مراکز پزشکی، ورزشی، کلینیک‌های تغذیه، مراکز حرکات اصلاحی و سایر مراکز حوزه سلامت می‌باشد.

# گزارش جامع اسکنر سه بعدی بدن آنیا

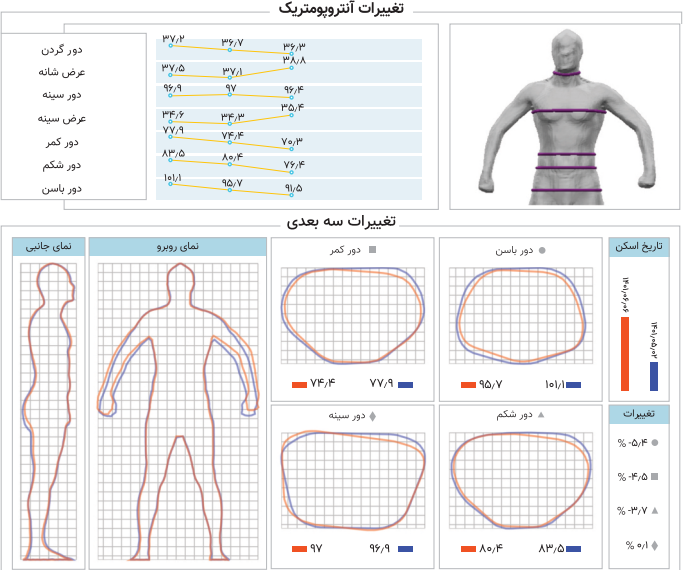
ابعاد و اندازه مدل سه بعدی (نمای روبرو)



فرم اسکلتی



تغییرات آنترپومتریک



## مشخصات فنی اسکنر سه بعدی بدن آنیا

### برج سنسور

تکنولوژی: سنسور عمق - مادون قرمز  
 دقت اندازه گیری ابعاد و اندازه بدن: ±۵ میلی متر  
 (۹۸٪ ابعاد ناحیه محل اندازه گیری)

### سکوی گردان

دقت وزن گیری: ۵۰±گرم