

آنیا اولین تولید کننده اسکنر سه بعدی بدن در ایران

آنیا تحولی در صنعت مد و لباس



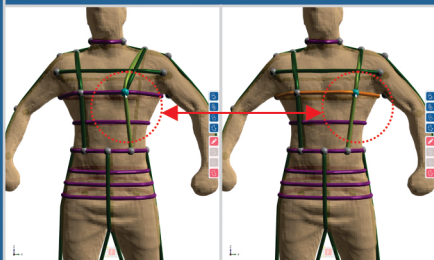
کاربرد فناوری اسکن سه بعدی بدن در صنعت پوشاک

اسکنر سه بعدی بدن آنیا با حذف روش های سنتی طراحی و اندازه گیری لباس، روشی نوین با دقت و سرعت بالا در اندازه گیری والگوسازی را معرفی کرده و اطلاعات لازم جهت طراحی برتر را به شما ارائه می دهد. با استفاده از مدل به دست آمده از اسکنر سه بعدی بدن آنیا می توان طراحی پوشاک را مطابق با خواست مشتری در مراکز چوب شخصی دوزی ها، تولیدی ها و یا کارخانه هایی که تولید پوشاک با استفاده از فناوری جدید مطابق با استانداردهای بدن دارند با سرعت و دقت بسیار بالا انجام داد.

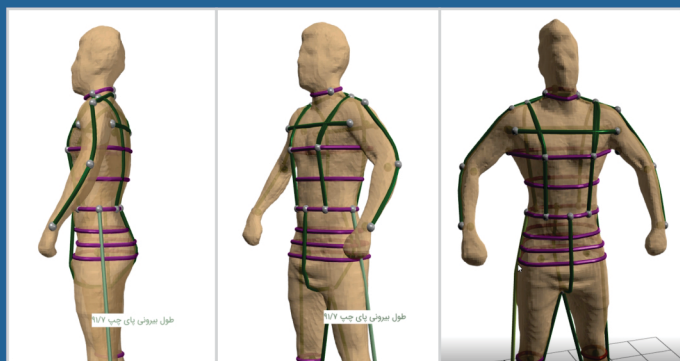
روش سنتی (اندازه گیری دستی)



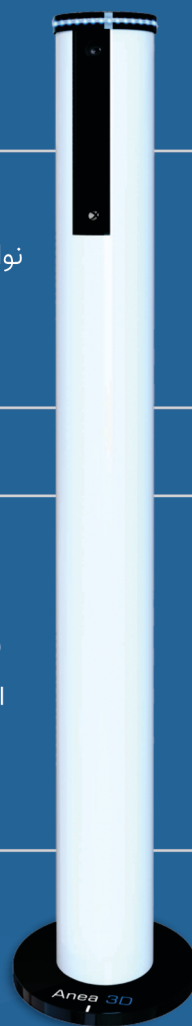
روش جدید (اندازه گیری با اسکنر سه بعدی بدن آنیا)



در روش جدید امکان جابجایی نقاط و نوارهای اندازه گیری برای دستیابی به ابعاد، اندازه ها و دوره های جدید بدون نیاز به حضور مشتری امکان پذیر می باشد



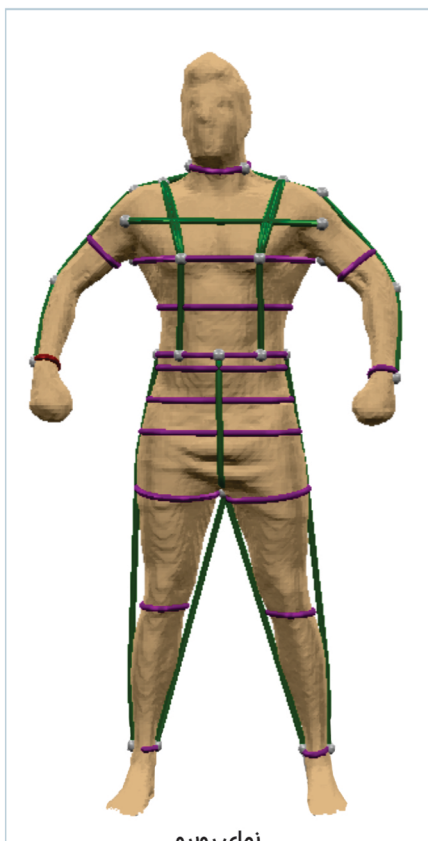
برتری روش جدید نسبت به روش قدیم
امکان چرخش و تغییر زوایای مدل سه بعدی



در نرم افزار آنیا می توانید بر روی نمونه سه بعدی هر فرد با استفاده از ابزارهای اندازه گذاری پیشرفته به راحتی تحلیل الگوسازی حرفه ای انجام داده و سپس مدل سه بعدی بدست آمده را به محیط نرم افزار طراحی پوشاک و الگوسازی انتقال دهید. خروجی نرم افزار آنیا فایل مدل سه بعدی با فرمت های استاندارد و لیست اندازه های گرفته شده با فرمت CSV می باشد که از این خروجی ها می توان در سایر نرم افزار های الگوسازی و طراحی لباس استفاده کرد.



ابعاد و اندازه مدل سه بعدی



نمای روبرو



نمای جانبی چپ



نمای پشت



نمای جانبی راست

ابعاد نمای چپ

۳۰٫۶	دور بازوی چپ
۱۶٫۳	دور مچ دست چپ
۳۶٫۶	دور زانوی چپ
۵۸٫۷	دور ران چپ
۲۰٫۴	دور مچ پای چپ
۲۳٫۸	قد سینه چپ
۴۳٫۵	قد بالاتنه جلو چپ
۶۵٫۴	طول داخلی پای چپ
۹۱٫۷	طول بیرونی پای چپ
۱۲۹٫۸	طول گردن تا مچ چپ
۲۹٫۸	پهنای شانه چپ

ابعاد نمای راست

۳۱٫۳	دور بازوی راست
۱۵٫۸	دور مچ دست راست
۳۶٫۱	دور زانوی راست
۵۸٫۲	دور ران راست
۱۹٫۹	دور مچ پای راست
۲۴٫۰	قد سینه راست
۴۴٫۱	قد بالاتنه جلو راست
۶۶	طول داخلی پای راست
۹۱٫۳	طول بیرونی پای راست
۱۲۹٫۱	طول گردن تا مچ راست
۳۰٫۲	پهنای شانه راست

ابعاد نمای روبرو

۳۸٫۱	دور گردن
۱۰۶٫۰	دور سینه
۸۳٫۵	دور زیر سینه
۷۹٫۷	دور شکم
۷۷٫۸	دور کمر
۱۰۳٫۸	قد کمر
۹۰٫۶	دور بالای باسن
۱۰۰٫۸	دور باسن
۹۳٫۶	قد بالای باسن
۷۷٫۵	قد فاق
۴۵٫۰	عرض شانه
۳۹٫۷	کارور جلو

ابعاد نمای پشت

۴۳٫۱	قد بالاتنه پشت چپ
۴۳٫۱	قد بالاتنه پشت راست
۴۴٫۶	کارور پشت